



GEMEINSAM

**INDIVIDUELL**  
**BBRZ REHA OBERÖSTERREICH**

## INDIVIDUELL

# Berufliche Rehabilitation

Wenn Sie nach einem Unfall oder einer Erkrankung Ihren erlernten Beruf nicht mehr ausüben können, heißt das: Abschied nehmen von vertrauten und oft auch geliebten Tätigkeiten. Der Wiedereinstieg in das Erwerbsleben ist verknüpft mit der Notwendigkeit, sich mit neuen Berufsmöglichkeiten auseinander zu setzen. Manchmal kann dabei auf vorhandene Qualifikationen zurückgegriffen werden, aber es kann auch bedeuten, einen gänzlich neuen Beruf erlernen zu müssen. Berufliche Rehabilitation im BBRZ bietet Ihnen die Möglichkeit, Lösungsstrategien zu erarbeiten, damit Sie trotz gesundheitlicher Probleme einen neuen Arbeitsplatz finden oder einen neuen Beruf erlernen können.

### BEGLEITUNG BEI IHRER NEUEN BERUFLICHEN LEBENSPLANUNG

Während des Aufenthaltes im BBRZ werden Sie von zertifizierten Prozessmanager\*innen der Beruflichen Rehabilitation begleitet.

Sie erhalten:

- ▶ medizinische Begleitung und Unterstützung bei der Anbahnung von geeigneten Therapiemaßnahmen
- ▶ Unterstützung bei persönlichen Krisen
- ▶ rehathechnologische Beratung
- ▶ individuelle Förderung und Trainings

### IHRE FINANZIELLE SITUATION

Die finanzielle Versorgung und versicherungsrechtliche Absicherung während Ihres Aufenthaltes im BBRZ erfolgt durch das Arbeitsmarktservice und/oder einen Sozialversicherungsträger.

### DER EINSTIEG

Über das Arbeitsmarktservice (AMS), die Pensionsversicherungsanstalt (PVA) oder die Allgemeine Unfallversicherungsanstalt (AUVA) erhalten Sie die Möglichkeit in die REHA Planung eingeladen zu werden. Gerne informieren wir Sie über die Vorgehensweise.

### REHAPLANUNG

In dieser Phase werden

- ▶ die gesundheitliche Gesamtsituation und die Auswirkungen auf berufsbezogene Entscheidungen geklärt
- ▶ Ihre individuellen Fähigkeiten sowie Förderbedarfe erhoben
- ▶ Ihnen Hilfestellungen bei persönlichen Problemen angeboten
- ▶ Sie bei der Auswahl von neuen beruflichen Möglichkeiten beraten, die Sie auch praktisch erproben
- ▶ berufliche Ausbildungen geplant und die Finanzierung geklärt

**DAUER:** max. 8 Wochen

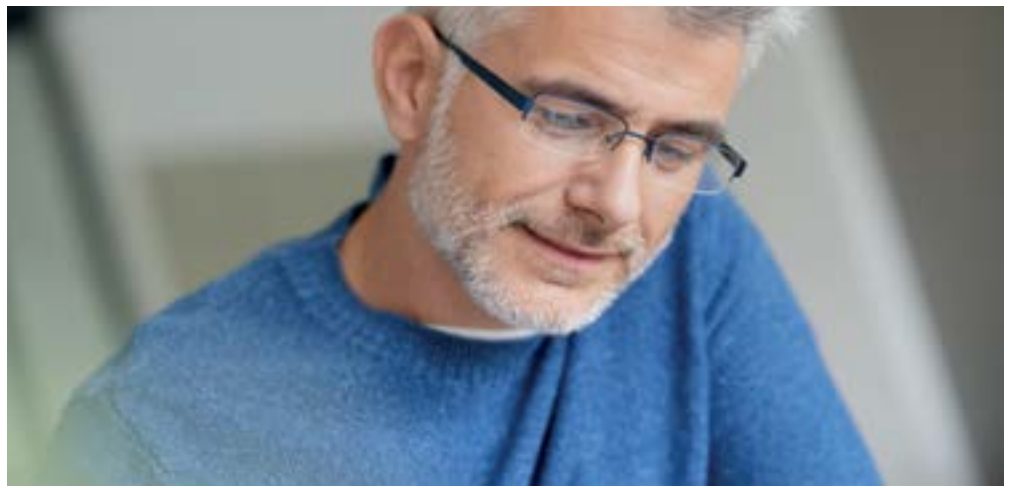
**STANDORT:** Linz, Braunau, Gmunden, Kirchdorf, Steyr, Vöcklabruck

### IMBUS

Individualisierte Maßnahme zur Berufsvorbereitung und Stabilisierung für Personen mit evidenten psychischen Erkrankungen. IMBUS sichert alle weiteren Schritte des Rehabilitationsprozesses ab und orientiert sich an den individuellen Problem- und Fragestellungen. IMBUS beinhaltet die Auseinandersetzung mit dem Krankheitsbild, Förderung der Konzentrationsfähigkeit sowie der Lern- und Merkfähigkeit, soziales Kompetenztraining, Erprobungen in konkreter Arbeitsumgebung, berufsspezifische Grund- und Spezialabklärungen, berufliche Perspektivenentwicklung sowie Beratung und Begleitung bei persönlichen Problemstellungen.

**DAUER:** 16 Wochen

**STANDORT:** Linz, Braunau, Gmunden, Steyr, Vöcklabruck, Wels



## REHA AUSBILDUNGEN

Im Ausbildungszentrum Linz steht Ihnen eine große Auswahl an Fachausbildungen mit Wohnmöglichkeit und Verpflegung sowie mit medizinischer, physiotherapeutischer und psychologischer Begleitung zur Verfügung.

Hier eine Auswahl der möglichen Berufsbilder, die durch Fachkurse auf viele andere Berufsbilder übertragbar sind:

- ▶ Bürokaufmann/-frau
- ▶ Office Assistent\*in Tourismus
- ▶ Office Assistent\*in Verwaltung mit Personalverrechnung
- ▶ Finanz- und Rechnungswesenassistent\*in
- ▶ Medienassistent (6 Monate) & Office Assistent\*in Medienassistent (24 Monate)
- ▶ Optiker\*in
- ▶ Konstrukteur\*in Maschinenbau
- ▶ Konstrukteur\*in Installations- und Gebäudetechnik
- ▶ Mikroelektroniker\*in
- ▶ Bautechniker\*in
- ▶ Raumgestalter\*in / Einrichtungsberater\*in

**DAUER:** 18 – 24 Monate

**ABSCHLUSS:** Lehrabschlussprüfung der Wirtschaftskammer, BBRZ Zertifikat

## MAAB

### **Maßgeschneiderte Arbeitsplatznahe Ausbildung:**

Wohnort- und praxisnah werden in enger Kooperation mit Partnerunternehmen in ganz Oberösterreich Ausbildungen außerhalb standardisierter Ausbildungsformen umgesetzt. Theorie und Begleitung erfolgen durch das BBRZ.

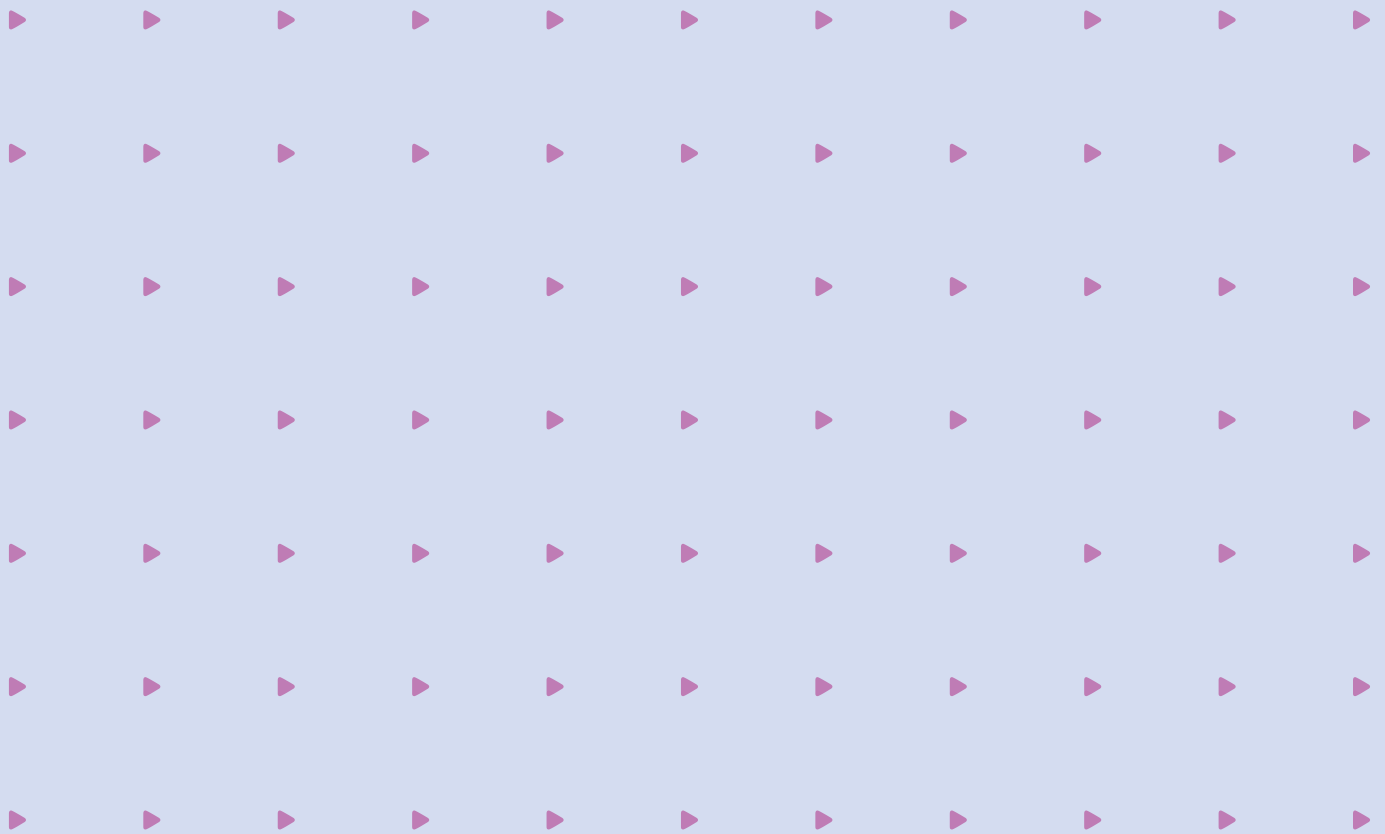
**DAUER:** Individuell, je nach Zielsetzung

**ABSCHLUSS:** gemäß vereinbarter Zielsetzung (auf/über/unter Lehrabschlussniveau)

## RISS REHABILITATION UND INTEGRATION FÜR SEHBEHINDERTE UND SPÄTERBLINDETE

RISS bietet seit 1988 bis dato als einzige Einrichtung in Österreich – für blinde und sehbehinderte Menschen ab dem Kindesalter bis ins hohe Alter eine umfassende Rehabilitation an. Die RISS-Angebote können in Absprache mit AMS, PVA und anderen Sozialversicherungsträgern sowie einer Finanzierungszusage der Länder von ganz Österreich aus in Anspruch genommen werden.

**BBRZ RISS:** Tel. 0732/6922 – 5930 // [office@bbrz-riss.at](mailto:office@bbrz-riss.at)



## BERUFLICHE REHABILITATION IN DER REGION OBERÖSTERREICH

### STANDORTE:

**4020 Linz**, Grillparzerstraße 50

#### **Ansprechpartner\*innen Linz:**

**Rehapanung:** Ursula Schierz / Tel. 0732/6922–5967 / [ursula.schierz@bbrz.at](mailto:ursula.schierz@bbrz.at)

**Imbus:** Gerald Graf / Tel. 0732/6922–5922 / [gerald.graf@bbrz.at](mailto:gerald.graf@bbrz.at)

**Kfm. Ausbildung:** Mag.<sup>a</sup> B.A. Astrid Haslinger / 0732/6922–5926 / [astrid.haslinger@bbrz.at](mailto:astrid.haslinger@bbrz.at)

**Techn. Ausbildung:** Ing. Markus Fiereder / 0732/6922–5631 / [markus.fiereder@bbrz.at](mailto:markus.fiereder@bbrz.at)

**MAAB:** Mag.<sup>a</sup> Brigitte Falkner / 0732/6922–5829 / [brigitte.falkner@bbrz.at](mailto:brigitte.falkner@bbrz.at)

**4400 Steyr**, Hubergutstraße 14 b

**4560 Kirchdorf**, Garnisonstraße 2

**4600 Wels**, Bahnhofplatz 4

**4810 Gmunden**, Bahnhofstraße 49

**4840 Vöcklabruck**, Würzburgerweg 14

**5280 Braunau**, Industriezeile 54

#### **Ansprechpartner Regionen:**

**Rehapanung:** Christian Ruf / Tel. 07672/24044–1548 / [christian.ruf@bbrz.at](mailto:christian.ruf@bbrz.at)

**Imbus Wels:** Gerald Graf / Tel. 0732/6922–5922 / [gerald.graf@bbrz.at](mailto:gerald.graf@bbrz.at)